



Langage



Guide pédagogique



Développer le langage en PS

Pour développer leurs capacités langagières, les enfants dès leur plus jeune âge doivent bénéficier d'interactions de qualité, individuelles, fréquentes et régulières. Or si la conversation quotidienne en classe leur permet de progresser, la fréquence de ces échanges n'est pas suffisante pour assurer à chacun les meilleures conditions de progrès, notamment dans l'acquisition de lexique. Il est donc nécessaire de renforcer cette pratique quotidienne par des temps de jeux centrés sur le langage.

Ces jeux variés s'appuient sur la manipulation de cartes. Ils facilitent l'acquisition des mots de la vie quotidienne par leur répétition dans différents contextes et par une première approche de la catégorisation.

Grâce à une pratique régulière en petits groupes, les enfants progressent peu à peu, s'approprient le lexique et commencent à établir des relations entre les mots.



Former des petits groupes

Organiser des groupes de 4 à 6 enfants pour augmenter la fréquence des interactions. Gérer les prises de parole pour donner à chacun l'opportunité de parler. Remplacer les absents pour faire bénéficier chaque élève du plus grand nombre possible de séances.



Proposer des temps réguliers

Organiser 2 ateliers de 15 min par jour pour permettre à tous les enfants de bénéficier d'au moins 2 activités de langage par semaine. Organiser ces activités au calme à des moments de la journée où les enfants sont disponibles, fin de matinée ou lever de la sieste.



Solliciter à tour de rôle

Faire jouer systématiquement tous les enfants à tour de rôle, toujours dans le même sens, ils ont ainsi la certitude de jouer et peuvent s'y préparer. Leur laisser le temps de préparer leur réponse et de la formuler avant de les aider.



Répéter les activités

Proposer chaque activité plusieurs fois pour donner aux enfants le loisir et le plaisir d'utiliser les mots qu'ils viennent d'apprendre. Lorsque ceux-ci sont maîtrisés, utiliser ce même lexique dans une nouvelle activité et l'enrichir de nouveaux mots.

Solliciter les enfants



« Tout au long de l'école maternelle, l'enseignant crée les conditions bienveillantes et sécurisantes pour que tous les enfants (même ceux qui ne s'expriment pas ou peu) prennent la parole, participent à des situations langagières plus complexes que celles de la vie ordinaire ; il accueille les erreurs « positives » qui traduisent une réorganisation mentale du langage en les valorisant et en proposant une reformulation. Ainsi, il contribue à construire l'équité entre enfants en réduisant les écarts langagiers. »

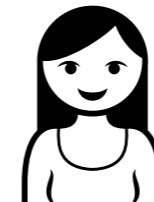
« L'enseignant accompagne chaque enfant dans ses premiers essais, reprenant ses productions orales pour lui apporter des mots ou des structures de phrase plus adaptés qui l'aident à progresser. Il s'adresse aux enfants les plus jeunes avec un débit ralenti de parole ; il produit des énoncés brefs, syntaxiquement corrects et soigneusement articulés. »

Programmes de l'École Maternelle
BO n°2 du 26 mars 2015

REFORMULER

Reformuler systématiquement les propos de l'enfant avec une syntaxe correcte.

Le poisson !



Est-ce que le poisson va bien avec le mécanicien ?

Non, c'est pas pour les voitures !



Tu as raison, le poisson ne sert pas à réparer les voitures.

Balade au jardin

Acquisition de lexique

Matériel

1 plateau n°9
1 dé avec les constellations de 1 à 3
1 pion par joueur
15 jetons

Déroulement

Poser le plateau sur la table et faire choisir à chaque enfant la case où il souhaite placer son pion. Solliciter chacun à tour de rôle pour lui faire lancer le dé et avancer son pion. Si l'enfant sait nommer l'objet dessiné sur la case, il gagne un jeton. La partie s'arrête quand il n'y a plus de jetons, celui qui en a le plus a gagné.

Conseil

Reformuler systématiquement le mot proposé par l'enfant pour en donner une version correcte et faire valider par le groupe.

CRÉDITS

Josette Nguyen

Directrice d'école maternelle

Yvonne Semanaz

Conseillère pédagogique

Frédérique Mirgalet

Conseillère pédagogique

Les Éditions de la Cigale

BP 91145 - 38023 Grenoble Cedex 1

Tél: 04 76 12 95 00 Fax: 04 76 12 95 01

Mail: info@editions-cigale.com

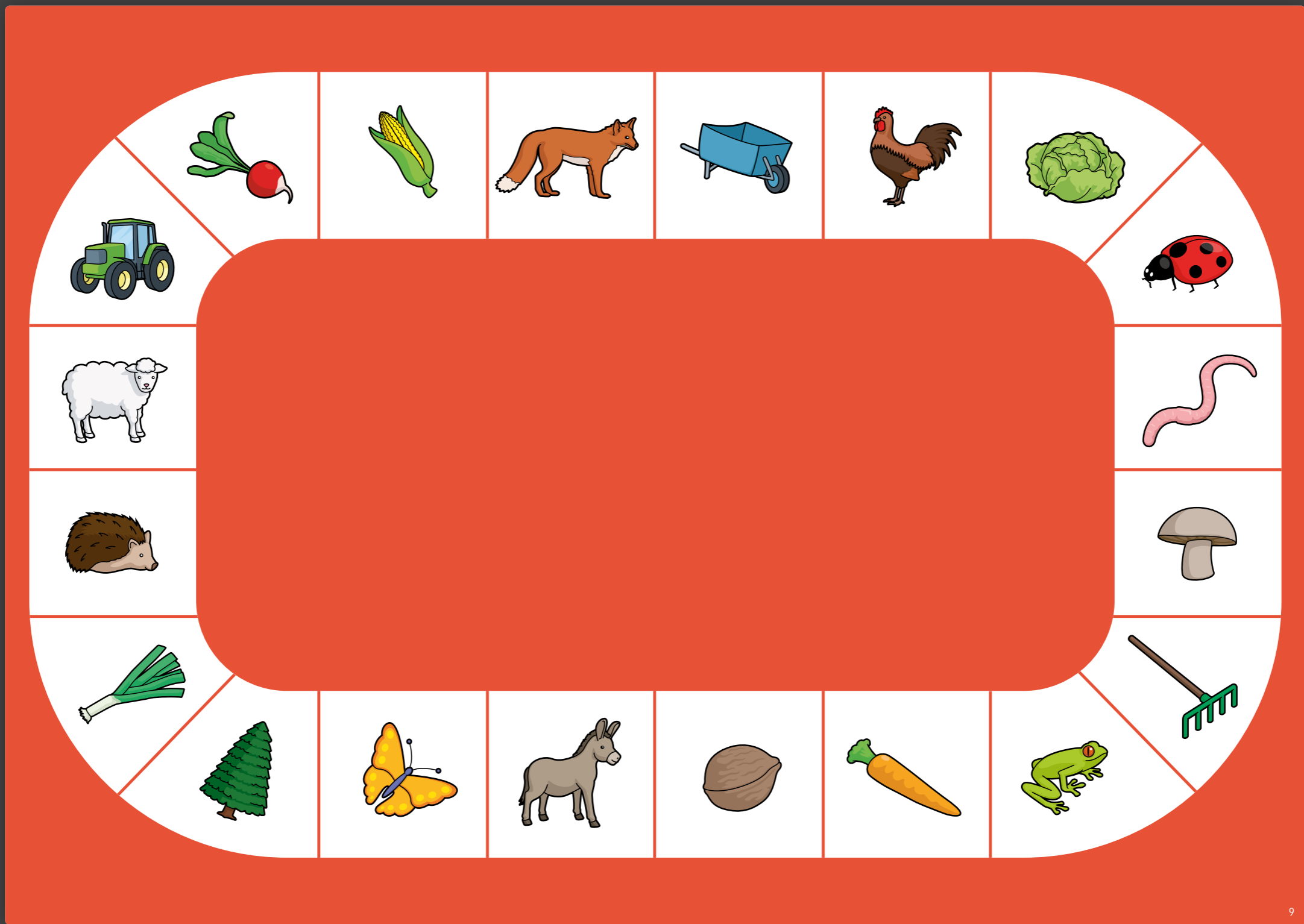
www.editions-cigale.com

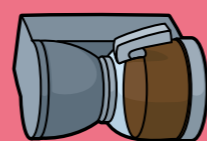
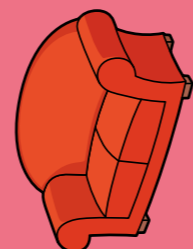
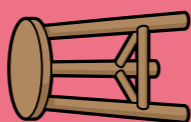
ISBN 978-2-36361-128-4

© Les Éditions de la Cigale

Parution février 2018

Toute reproduction de cet ouvrage est interdite. Sa copie, par quelque procédé que ce soit, photocopie notamment, constitue une contrefaçon passible des peines prévues par la loi du 11 mars 1957 sur la protection du droit d'auteur.





2

2

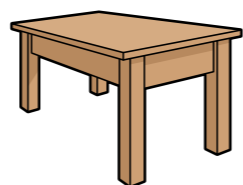


4

4



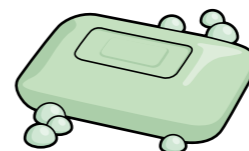
1



1



1



1